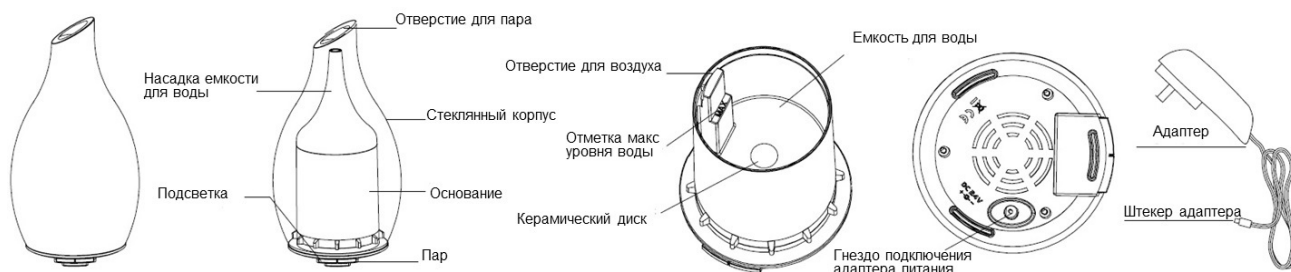


Арома диффузор "Nebula"

РУКОВОДСТВО ПОЛЬЗОВАТЕЛЯ

ОСНОВНЫЕ ЭЛЕМЕНТЫ УСТРОЙСТВА



ХАРАКТЕРИСТИКИ

Ультразвуковое излучение преобразует воду с добавлением эфирного масла в ароматный пар.

1. Объем жидкости: 120 мл
2. Площадь воздействия: до 40 кв.м
3. Время непрерывной работы: до 5 часов, время работы с перерывами: до 10 часов. Время различается в зависимости от интенсивности испарения и других внешних факторов.
4. Подсветка: 1 вариант – поочередная смена цвета свечения, выбранный цвет или ВЫКЛ; 2 вариант – яркий белый свет, мягкий белый свет или ВЫКЛ.
5. Таймер автоматического отключения
6. Питание от сетевого адаптера (в комплекте).

ОБСЛУЖИВАНИЕ

Используйте только сетевой адаптер из комплекта поставки. Обязательно отключайте устройство от питания перед чисткой. Не допускайте соприкосновения эфирного масла с внешней поверхностью корпуса устройства.

Чистка:

Снимите крышку. Опорожните емкость устройства через отверстие для воздуха. Не допускайте соприкосновения керамического диска с твердыми и / или абразивными поверхностями. Для очистки отложений солей используйте мягкую ткань смоченную в белом уксусе.

Не используйте твердые чистящие средства.

ИСПОЛЬЗОВАНИЕ

1. Вставьте штекер адаптера в гнездо на нижней части устройства.
2. Снимите стеклянную крышку. Снимите насадку емкости для воды.
3. Налейте обычную питьевую воду в емкость не выше отметки максимального уровня. Добавьте 2-5 капель эфирного масла в воду.
4. Установите насадку емкости для воды. Установите стеклянную крышку.
5. Подключите адаптер в розетку сети переменного тока 220В.
6. Функции кнопок:

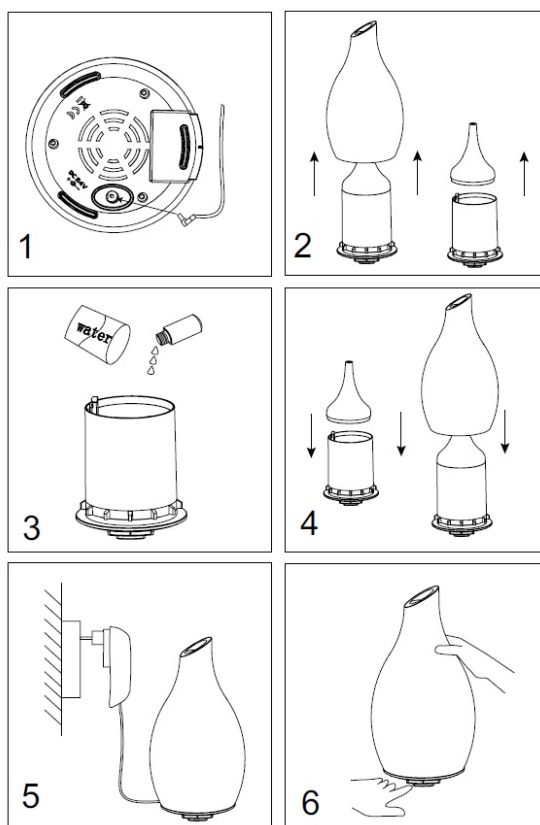
Справа – пар:

- нажмите один раз для постоянного испарения;
- нажмите два раза для переменного испарения с перерывом в 30 секунд;
- нажмите три раза для отключения испарения.

Слева – подсветка:

1 вариант:

- нажмите один раз для включения попеременной смены цвета;
- нажмите два раза для выбора нужного цвета;
- нажмите три раза для самостоятельного выбора типа и цвета подсветки. После каждого нажатия подсветка будет менять цвет и яркость свечения, начиная с синего и заканчивая ярким белым.



Если нажать и удерживать кнопку в течение 3-х секунд в любой момент – подсветка отключится.

2 вариант:

- нажмите один раз для включения яркой белой подсветки;

- нажмите два раза для включения мягкой белой подсветки;

-нажмите три раза для выключения подсветки.

7. Устройство автоматически остановит испарение в случае слишком низкого уровня жидкости в емкости.

8. Всегда отключайте устройство от сети при неиспользовании.

ДЕКЛАРАЦИЯ СООТВЕТСТВИЯ ДЛЯ СТРАН ЕВРОПЕЙСКОГО СООБЩЕСТВА

Настоящим компания Oregon Scientific заявляет, что арома диффузор, модель HWI0003, соответствует основным требованиям Директивы ЕС 2014/53/EU. Копия подписанной и датированной декларации соответствия предоставляется отделом обслуживания клиентов по запросу потребителя.



Срок службы устройства составляет 2 года.

Уважаемый Пользователь! Сообщаем Вам, что данное устройство прошло декларирование о соответствии требованиям ТР ТС, действующим на момент ввоза на территорию Таможенного Союза.

Изготовитель: Орегон Сайнтифик, Китай, Шенжень, Цициан Таун Боа, Цициан Чентянь Индастриал Эстейт, блок 32. Произведено в КНР