



Уважаемый покупатель!

Благодарим Вас за выбор продукции нашей фирмы. Мы производим высококачественные и тщательно протестированные изделия для обогрева, мягкой терапии, измерения артериального давления и веса, диагностики, массажа, очистки воздуха. Внимательно прочтите эту инструкцию по применению и следуйте ее указаниям.

С наилучшими пожеланиями,
компания BEURER

Комплект поставки

- 1 прибор для маникюра и педикюра
- 3 высококачественные насадки (для подпиливания, шлифования и полировки)
- 1 батарейка типа AA, 1,5 В (алкалиновая, тип LR6)
- Данная инструкция по применению

1. Важные указания

Перед первым использованием внимательно прочтите данную инструкцию по применению, сохраните ее для последующего использования в доступном для других пользователей месте.

ВНИМАНИЕ!

Во время использования прибора кожа может значительно нагреваться.

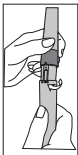
- Во время обработки регулярно проверяйте результаты. Это в особенности касается больных сахарным диабетом, так как они менее чувствительны к боли и могут нанести вред своему здоровью. При работе с прибором следует соблюдать осторожность. В случае сомнений проконсультируйтесь со своим врачом.
- Данный прибор разрешается использовать исключительно в целях, для которых он был разработан, а также в соответствии с указаниями, содержащимися в инструкции по применению. Любое применение не по назначению может быть опасным.
- Прибор предназначен для частного пользования, запрещается использование в медицинских и коммерческих целях.
- Из гигиенических соображений насадками может пользоваться только один человек.
- Изготовитель не несет ответственности за ущерб, вызванный неквалифицированным или ненадлежащим использованием прибора.
- Не давайте упаковочный материал детям. Существует опасность удушья.

- Необходимо постоянно проверять, нет ли на приборе следов износа или повреждений. При наличии признаков износа или повреждений, а также если прибор использовался не по назначению, необходимо перед очередным его применением обратиться к производителю или продавцу.
- В случае появления дефектов и неполадок в работе немедленно выключите прибор.
- Ремонтные работы должны производиться только сервисной службой или авторизованными торговыми представителями.
- Прежде чем обращаться к продавцу или производителю в претензией, попробуйте проверить батарейки и при необходимости заменить их.
- Ни в коем случае не пытайтесь отремонтировать прибор самостоятельно!
- Используйте прибор только с элементами из комплекта поставки.
- Не оставляйте прибор без надзора, в особенности если рядом находятся дети.
- Не используйте прибор на животных.
- Избегайте контакта с водой (кроме очистки слегка увлажненной салфеткой). Вода ни в коем случае не должна попасть внутрь прибора. Не погружайте прибор в воду. Ни в коем случае не используйте прибор в ванне, в душе, в бассейне, над раковиной, наполненной водой, или в помещении с высокой влажностью воздуха (например, в ванной).
- Держите прибор вдали от источников тепла.
- Не используйте прибор под одеялом, подушкой и т. д.
- Не допускается непрерывная работа прибора свыше 15 минут. После этого необходимо сделать перерыв не менее 15 минут во избежание перегрева мотора.
- При использовании прибора руки должны быть сухими.
- Данный прибор может использоваться детьми старше 8 лет, а также лицами с ограниченными физическими, сенсорными, умственными способностями и лицами, обладающими достаточными знаниями и опытом, в том случае, если они находятся под присмотром или проинструктированы о безопасном применении прибора и возможных опасностях.
- Прибор нельзя использовать на чувствительных или раздраженных участках кожи.
- Необходимо следить за детьми и не разрешать им играть с прибором.
- Очистку и техническое обслуживание детям разрешается выполнять только под присмотром взрослых.
- При попадании жидкости из аккумулятора на кожу или в глаза необходимо промыть соответствующий участок большим количеством воды и обратиться к врачу.
- Опасность удушья! Маленькие дети могут проглотить батарейки и подавиться ими. Поэтому батарейки необходимо хранить в недоступном для детей месте!
- Обращайте внимание на обозначение полярности: плюс (+) и минус (-). Если батарейка потекла, очистите отделение для батареек сухой салфеткой, предварительно надев защитные перчатки.
- Защищайте батарейки от чрезмерного воздействия тепла.
- Опасность взрыва! Не бросайте батарейки в огонь. Не заряжайте и не замыкайте батарейки коротко.
- Если прибор длительное время не используется, извлеките из него батарейки.
- Используйте батарейки только одного типа или равноценных типов.
- Не разбирайте, не открывайте и не разбивайте батарейки.

3. Подготовка к работе

Перед использованием набора для ухода за ногтями необходимо вставить батарейку AA, входящую в комплект поставки. Для установки батарейки выполните следующие действия.

1. Поверните крышку отделения для батареек прибора для маникюра и педикюра.
2. Вставьте входящую в комплект батарейку типа AA на 1,5 В (алкалиновая, тип LR6). Обязательно проследите за тем, чтобы батарейка была установлена с правильной полярностью в соответствии с маркировкой. Не используйте заряжаемые аккумуляторы.
3. Закройте отделение для батареек. Убедитесь, что точки маркировки находятся друг над другом.

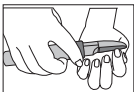
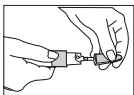
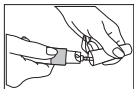


3. Применение

3.1 Общая информация

– Данный прибор предназначен исключительно для обработки ногтей пальцев ног (педикюра) и рук (маникюра).

1. Снимите крышку прибора для маникюра/педикюра, потянув ее вверх.
2. Аккуратно установите насадку для подпиливания (насадку с номером 1) сверху на прибор для маникюра/педикюра так, чтобы она зафиксировалась.
3. Включите прибор для маникюра/педикюра, передвинув ползунковый переключатель в направлении насадки. Мягко подпилите край ногтя.
4. Установите насадку для шлифования (насадка с номером 2) и аккуратно шлифуйте поверхность ногтя в течение 15 секунд.
5. Установите насадку для полировки (насадка 3), слегка надавливая, отполируйте поверхность ногтя.



4. Очистка/уход

- Очищайте прибор только с помощью слегка влажной тряпки. При сильном загрязнении салфетку можно смочить слабым мыльным раствором.
- Не роняйте прибор.
- Защищайте прибор от попадания воды.
В случае попадания в прибор воды используйте его только после полного высыхания.
- Не используйте для очистки химические очистители или абразивные чистящие средства.
- Ни в коем случае не погружайте прибор в воду или другие жидкости.

5. Замена батареек

Если входящая в комплект поставки батарейка разрядилась, ее нужно заменить. Для замены батарейки следуйте инструкциям в главе «Подготовка к работе».

6. Запасные части и детали, подверженные быстрому износу

Запасная часть	Артикульный номер или номер для заказа
Дополнительный комплект насадок	571.09

Приобретаются в пункте розничной торговли или в соответствующих сервисных центрах (согласно списку сервисных центров).

7. Утилизация

Прибор следует утилизировать согласно директиве ЕС по отходам электрического и электронного оборудования — WEEE (Waste Electrical and Electronic Equipment). При возникновении вопросов обращайтесь в коммунальную организацию, занимающуюся утилизацией.



Использованные, полностью разряженные батарейки и аккумуляторы необходимо утилизировать в контейнеры со специальной маркировкой, сдавать в пункты приема спецотходов или в магазины электрооборудования. Закон обязывает пользователей обеспечить утилизацию батареек.

Указание. Эти знаки предупреждают о наличии в батарейках токсичных веществ: Pb = батарейка содержит свинец, Cd = батарейка содержит кадмий, Hg = батарейка содержит ртуть.



8. Гарантия

Мы предоставляем гарантию на дефекты материалов и изготовления на срок 12 месяцев со дня продажи через розничную сеть.

Гарантия не распространяется:

- на случаи ущерба, вызванного неправильным использованием
- на быстроизнашивающиеся части (насадки, батарейка)
- на дефекты, о которых покупатель знал в момент покупки
- на случаи собственной вины покупателя.

Товар сертифицирован:

Срок эксплуатации изделия: мин 5 лет

Фирма изготовитель: Бойрер Гмбх, Софлингер штрассе 218, 89077-УЛМ, Германия

Фирма-импортер: ООО БОЙРЕР, 109451 г. Москва, ул.Перерва, 62, корп.2, офис 3

Сервисный центр: 109451 г. Москва, ул. Перерва, 62, корп.2

Тел(факс) 495—658 54 90, bts-service@ctdz.ru



Дата продажи _____

Подпись продавца _____

Штамп магазина _____

Подпись покупателя _____

