



Каждый градус °С под контролем!

RST02558 meteo link IQ558

цифровая барометрическая станция

инструкция по применению

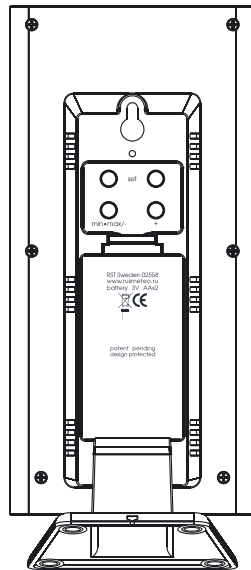
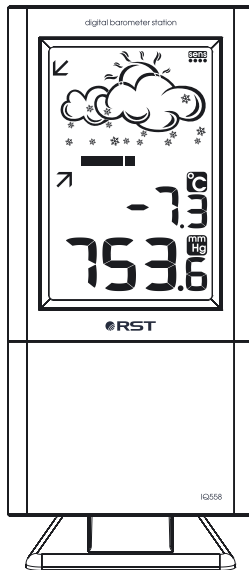
RU

Компания RST благодарит Вас за покупку новой барометрической станции RST02558 (IQ558), в которой воплощены, кроме современных высокотехнологичных идей самые последние достижения компании RST в области дизайна и эргономики. Обтекаемые линии и динамичный силуэт новой модели придают ей неповторимый шик. RST02558 (IQ558) предназначена для использования дома и на работе, и мы надеемся, что Вы будете ею довольны. Для того, чтобы полностью использовать все возможности прибора, пожалуйста, внимательно прочтите данную инструкцию и посетите сайт компании.



ВОЗМОЖНОСТИ

- большой контрастный ЖК-дисплей
- анимационный символьный прогноз погоды
- цифровой барометр
- дифференциальный барометр - система pressure Ctrl 0.25 (отражает в графическом виде малейшие изменения атмосферного давления и тенденции изменения за 3 часа)
- температура воздуха
- тенденция изменения для температуры и атмосферного давления
- система автоматического запоминания максимальной и минимальной температур и атмосферного давления (min-max memory)
- температура может индцироваться в °C или °F
- сигнализатор образования льда на дорогах ice alert
- система экономии питания SES
- индикатор состояния батарей low batt
- устанавливается на столе и имеет настенное крепление



система weather Ctrl

В данной станции используется абсолютно новый алгоритм работы системы определения состояния и прогноза погоды, разработанный командой профессиональных метеорологов совместно с инженерами компании RST, в основу которого положены 27-ми летние наблюдения за изменением погоды и климата в различных странах мира.

установка, начало работы, замена элементов питания

Цифровая погодная станция устроена таким образом, чтобы её настройка и эксплуатация проходили легко и удобно. Для установки или замены батареек и настройки станции, пожалуйста, выполните следующие операции:

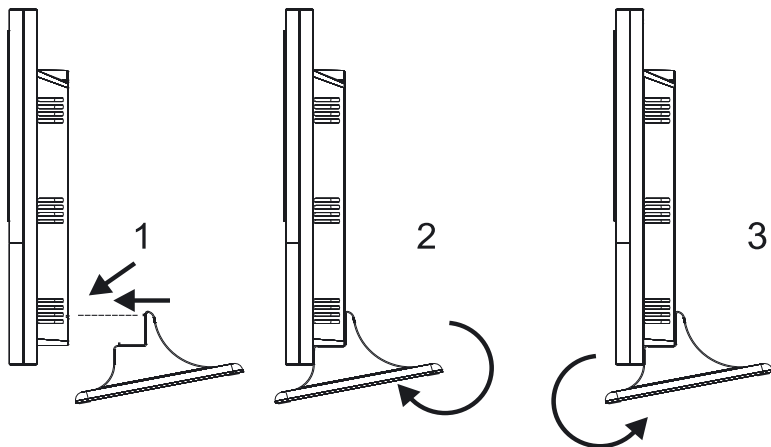
Откройте отсек для батареек базовой станции, вставьте 2 новые батарейки ALKALINE типа AA соблюдая полярность. Плотно закройте крышки отсека для батареек.



примечание. Компания RST участвует в сохранении окружающей среды. В связи с этим, мы просим Вас не выбрасывать использованные элементы питания в не предназначенные для этого места а также не сжигать их, так как это может повлечь взрыв батареек, утечку опасных химикатов и паров. Вся продукция выпускаемая компанией RST разрешена для использования, в том числе на территории РФ.

установка

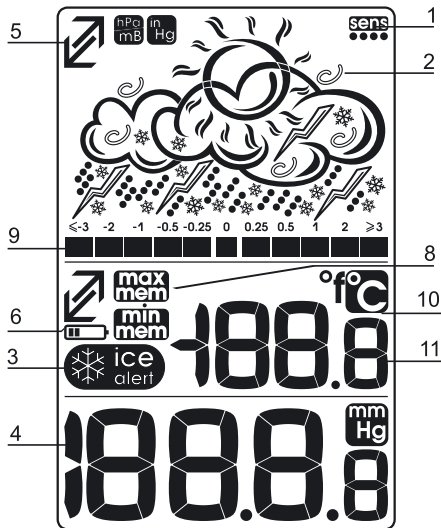
Изделие может быть установлено на стол при помощи специальной подставки, входящей в комплект поставки. Прикрепите подставку как показано на рисунке. Для крепления на стену, используйте отверстие, находящиеся с тыльной стороны изделия. Крепление осуществите при помощи небольшого шурупа (не входит в комплект поставки).



Описание дисплея станции

Барометрическая станция имеет три линии, которые отображают: барометрические данные, температуру вне помещения (полученную с радиодатчика), температуру внутри помещения.

- 1 установка чувствительности символического барометра sens
- 2 прогноз погоды на следующие сутки (12-36 часов)
- 3 функция предупреждения образования льда на дороге ice alert
- 4 цифровой барометр с указанием единиц измерения атмосферного давления
- 5 символ тенденции изменения атмосферного давления (растёт-падает)
- 6 индикатор состояния элементов питания
- 8 символ отображения на дисплее минимальной и максимальной зарегистрированных значений температур и атмосферного давления
- 9 дифференциальный барометр
- 10 режим отображения измеряемых температур °C/°F
- 11 температура



прогноз погоды



примечание:

При уменьшении атмосферного давления более чем на 3 hPa в течение 3 часов, изображение ветра будет отображено на дисплее. При внезапном или существенном изменении атмосферного давления погодные символы будут изменяться соответственно. В случае, если изменение давления произошло слишком медленно, чем обычно, чтобы быть зарегистрированным, оно не будет коррелироваться с изменением прогноза погоды. Однако, если индицируемый продолжительное время символ – солнце или ураган (крайние показатели), реальный прогноз погоды может быть иным. В случае, если текущая погода облачная или, а на дисплее, например, указан дождь, это не означает, что завтра обязательно должен быть дождь, а указывает на то, что он вероятен и следует ожидать ухудшение погоды. Алгоритм прибора запрограммирован на то чтобы показывать ухудшение погоды при падении атмосферного давления и улучшение её при повышении.

замечание:

Точность прогноза погоды, основанного на изменении атмосферного давления и температуры, составляет 75%. При использовании инновационной системы компании RST weather sens - точность прогноза может быть увеличена. Прогноз погоды необязательно отражает текущую ситуацию. В ночное время прогноз погоды "Солнечно" означает ясную безоблачную погоду.

дифференциальный барометр air pressure Ctrl 0.25

Система pressure Ctrl 0.25 отражает в графическом виде малейшие изменения в динамике атмосферного давления и тенденции изменения за последние 3 часа. Данные, полученные с дифференциального барометра чрезвычайно важны для определения скорости изменения барометрического давления.



индикатор тенденции изменения атмосферного давления



Стрелка индикатора изменения атмосферного давления указывает на то, что давление воздуха изменилось в течение 10 минут (повышается / падает соответственно), и следовательно, если тенденция сохранится, следует ожидать улучшения или ухудшения погоды. Стрелка индикатора не будет индицироваться в случае, если давление остаётся без изменения в течение 30 минут.

корректировка символьного барометра (прогноз погоды)

В начале эксплуатации погодной станции, для более точной работы символьного барометра, необходимо его выставить. Для этого достаточно установить символ погоды, соответствующий погоде в настоящий момент в Вашей местности.

чувствительность символьного барометра sens

sens




В процессе эксплуатации барометрической станции, в случае, если символьный барометр будет работать не корректно, рекомендуем изменить его чувствительность (возможные изменения от 2 до 4 hPa). Заводская установка чувствительности 2. Чем меньше индекс чувствительности, тем символьный барометр более быстро реагирует на изменение атмосферного давления. Например, если выставлено значение 4, атмосферное давление должно измениться на 4 hPa чтобы изменение было зарегистрировано и показание символьного барометра поменялось с перемененно на пасмурно (понижение) или на солнце (повышение). В случае, если, в процессе эксплуатации символьный барометр показывает прогноз погоды дождь, а на следующий день облачно, для более корректной работы символьного барометра в Вашей местности, рекомендуется уменьшить его чувствительность на одну единицу, то есть выставить чувствительность с 3 на 4 и проверить его работу. Процедура установки изменения чувствительности символьного барометра описана в разделе «настройка барометрической станции».

индикатор предупреждения шторма

Алгоритм расчета штормового предупреждения автоматически учитывает выставленную Вами чувствительность sens. Соответствующий символ появится при изменении давления на выставленную чувствительность плюс 2 hPa в течение 3 часов.

система контролирования образования гололёда ice alert

В случае наступлении погодных условий, благоприятных для образования льда на дорогах (температура в диапазоне $-3^{\circ}\text{C} \sim 1^{\circ}\text{C}$), на дисплее появится соответствующий символ .

индикатор тенденции изменения температур (trend)



Для контроля за тенденцией изменения температур в приборе предусмотрены специальные индикаторы. При повышении или падении температур в течении часа на 1 градус Цельсия Вы увидите на дисплее соответствующий символ в виде стрелок направленных вверх (температура растёт) или вниз (падает). Если температура не меняется на дисплее стрелки не будут индцироваться.

программирование прибора

Для программирования барометрической станции используйте кнопки, расположенные с тыльной стороны прибора: "set", "min-max/-", "+" . При перерыве в настройке более чем на 10 секунд станция возвращается в нормальный режим работы, все изменённые данные сохраняются.

Для изменения режима отображения температуры с °C на °F или в случае не совпадения значений атмосферного давления и прогноза погоды в Вашей местности с данными полученными от Гидрометцентра или других средств массовой информации, Вы можете подкорректировать значение цифрового барометра, изменить чувствительность и картинку символьного барометра.

Для перехода в режим коррекции метео параметров нажмите и удерживайте в течение 3-х секунд кнопку set.


1. Значение символа °C будут мигать. При помощи кнопки "+" выберите нужную единицу измерения температуры. Для подтверждения введённого значения нажмите на кнопку set.
2. Значение символа mmHg будет мигать. При помощи кнопок "+" выберите нужную единицу измерения для цифрового барометра. Для подтверждения введённого значения нажмите на кнопку "set".
3. Цифровое значение атмосферного давления будет мигать. При помощи кнопок "+" (увеличение) и "min-max/-" (уменьшение) выставите значение точного атмосферного давления в Вашей местности. Для подтверждения введённого значения нажмите на кнопку "set".
4. Иконка чувствительности символьного барометра sens будет мигать. Для коррекции чувствительности символьного барометра (если необходимо), используйте кнопку "+". Для подтверждения введённого значения нажмите на кнопку "meteo set".
5. Символьный барометр будет мигать. При помощи кнопки "+" становите значение, соответствующее погоде в Вашей местности в данный момент. Для подтверждения ведённого значения нажмите на кнопку "set".

ПАМЯТЬ МАКСИМАЛЬНЫХ И МИНИМАЛЬНЫХ ЗНАЧЕНИЙ

Для проверки максимальных и минимальных значений температур, влажности и атмосферного давления min mem / max mem, нажмите на кнопку min-max/-. При нажатии один раз на дисплее отобразятся максимальные значения, при повторном нажатии – минимальные для каждого параметра.

Для удаления из памяти минимального или максимального значения во время отображения min/max параметра нажмите и удерживайте в течении двух секунд кнопку min/max.

ИНДИКАТОР СОСТОЯНИЯ ЭЛЕМЕНТОВ ПИТАНИЯ

При истощении элементов питания на дисплее появится специальная иконка . При её появлении необходимо заменить элементы питания на новые. Не рекомендуется использовать старые элементы питания вместе с новыми

Не разбирайте изделие и его составляющие. Внутри ничего не может сломаться такого, что можно починить без специального лабораторного оборудования. Так же это приведёт к отмене заводской гарантии на данное изделие. Не допускайте контакта с водой. Если этого всё-таки избежать не удалось, немедленно протрите устройство сухой мягкой тканью. Не используйте абразивные и другие агрессивные материалы для очищения любой части устройства. Это может привести к порче внешнего вида и электронных составляющих изделия. Не подвергайте изделие воздействию излишних ударов, тряске, вибрации, слишком высокой температуре и влажности - это может вызвать неправильную работу изделия, сократить время жизни электронных составляющих, повредить батареи и т.п. Не оставляйте использованные батарейки внутри изделия (даже т.н. "не текущие" батарейки), так как в некоторых случаях они могут "потечь", представляя тем угрозу не только электронным составляющим изделия, но и вашему здоровью. Установка батарей не в соответствии с указанной на их гнезде полярностью повредит изделие. Не используйте старые и новые батарейки вместе, так как старые батарейки могут "потечь". Не бросайте батарейки (старые и новые) в огонь, так как они могут взорваться с высвобождением вредных химических веществ, причинив вам и вашему здоровью непоправимый вред. Данный продукт не может быть использован в медицинских целях, а так же для общественной информации. Прочитайте данную инструкцию внимательно до начала пользования изделием.

спецификация

диапазон измерения атмосферного давления:	690 mmHg ~ 810 mmHg (919 hPa ~ 1080 hPa),
разрешение / погрешность измерения атм. давления:	0,1 mmHg / 1,15 mmHg
температура:	-20 °C ~ +60 °C, разрешение 0,1 °C
единицы измерения атмосферного давления:	mmHg (ммРтст), hPa (гПа), inHg (Англ. дюйм)
единицы измерения температур:	°C/°F
интервал измерения атм. давления:	10 минут
интервал измерения (внутренний датчик):	48 секунд
питание:	2 батареи типа AA 1,5 V LR6 Alkaline
размер, основной блок (без подставки):	163 мм X 78 мм X 27 мм

КОМПЛЕКТ ПОСТАВКИ

базовая станция	1 шт.
подставка	1 шт.
инструкция по эксплуатации	1 шт.

Элементы питания применяются для проверки работоспособности прибора, в комплект поставки не входят, гарантийной замене не подлежат. Дизайн, цвет и спецификация могут быть изменены Производителем без уведомления. Товар разрешён для продажи на территории РФ.